



ПАЦИЕНТСКИЙ
КОМИТЕТ



ПРАВОВОЙ
ИММУНИТЕТ

**БЛАГОТВОРИТЕЛЬНЫЙ ФОНД
ПОМОЩИ ДЕТЯМ И ВЗРОСЛЫМ С НАРУШЕНИЯМИ ИММУНИТЕТА
«ПОДСОЛНУХ»**

НЕОНАТАЛЬНЫЙ СКРИНИНГ

В АЛТАЙСКОМ КРАЕ: МАРШРУТИЗАЦИЯ ПАЦИЕНТОВ

2023

НЕОНАТАЛЬНАЯ ДИАГНОСТИКА В АЛТАЙСКОМ КРАЕ

1. Исследования на первичные иммунодефицитные состояния (ПИДС) в рамках расширенного неонатального скрининга (определение TREC и KREC) проводятся в НИИ медицинской генетики Томского НИМЦ.

2. Роль врача-генетика и врача-иммунолога:

- при положительном результате скрининга информация о выявлении ребенка с ПИДС из медико-генетической консультации КГБУЗ «Консультативно-диагностический центр Алтайского края» врачом-генетиком передается главному врачу-иммунологу Министерства здравоохранения Алтайского края, который экстренно в течение 24 часов вызывает новорожденного в поликлинику КГБУЗ «Алтайский краевой клинический центр охраны материнства и детства» на консультацию для оценки его состояния, информирования родителей и повторного забора крови на тест-бланке для проведения первого этапа подтверждающей диагностики.
- при получении положительного результата на первом этапе подтверждающей диагностики врач-генетик передает информацию главному врачу-иммунологу Министерства здравоохранения Алтайского края, который экстренно в течение 24 часов вызывает новорожденного в поликлинику КГБУЗ «Алтайский краевой клинический центр охраны материнства и детства» для забора крови для проведения второго этапа подтверждающей диагностики.

ПЕРЕЧЕНЬ ОКАЗЫВАЕМЫХ УСЛУГ:

1. **Забор проб** для проведения расширенного неонатального скрининга.
2. **Транспортировки тест-бланков в лабораторию** медико-генетической консультации КГБУЗ «Консультативно-диагностический центр Алтайского края».
3. **Родители могут отказаться** от проведения неонатального скрининга, а также от проведения ретеста и/или подтверждающей диагностики в рамках неонатального скрининга с обязательным заполнением формы «Информированный отказ от проведения неонатального скрининга».
4. **Подтверждающая диагностика ПИДС в рамках расширенного неонатального скрининга** (включая забор крови, иммунофенотипирование лимфоцитов, молекулярно-генетическое обследование) проводится за счет государственного бюджета.

ДОКУМЕНТЫ, ОФОРМЛЯЕМЫЕ НА КАЖДОМ ЭТАПЕ:

РАСШИРЕННЫЙ СКРИНИНГ:

- добровольное информированное согласие / отказ;
- направление (информация о новорожденном для взятия образцов крови и последующего проведения расширенного неонатального скрининга вносится непосредственно на бланк;
- направление со штрих-кодом, формируемым посредством

медицинской информационной системы, распечатывается и прикрепляется к тест-бланку; тест-бланк заполняется печатными буквами шариковой ручкой медицинским работником разборчиво (№ медицинского свидетельства о рождении, ФИО матери, в случае необходимости дополнительно указывается порядковый номер ребенка, дата и время взятия крови, дата рождения).

Информация, указываемая в направлении:

1. Наименование медицинской организации, в которой произведено взятие образцов крови у новорожденного;
2. Контактный телефон медицинской организации, в которой произведено взятие образцов крови у новорожденного;
3. Фамилия, имя, отчество (при наличии) медицинского работника, производившего взятие образцов крови у новорожденного;
4. Фамилия, имя, отчество (при наличии) матери новорожденного;
5. Дата рождения матери новорожденного;
6. Документ, подтверждающий регистрацию в системе индивидуального (персонифицированного) учета, содержащий страховой номер индивидуального лицевого счета матери новорожденного (СНИЛС);
7. Адрес регистрации по месту жительства (месту пребывания) матери новорожденного и адрес фактического места проживания матери новорожденного;
8. Контактный телефон матери новорожденного;
9. Данные документа, удостоверяющего личность матери новорожденного (тип документа, серия, номер, дата выдачи, кем выдан);

10. Номер полиса обязательного медицинского страхования матери новорожденного;
11. Дата и время родов;
12. Пол новорожденного;
13. При многоплодных родах — очередность при рождении новорожденного (первый, второй, третий и следующий);
14. Уникальный идентификационный номер тест-бланка;
15. Дата и время взятия образцов крови у новорожденного;
16. Диагноз новорожденного (код МКБ-10; для здоровых новорожденных указывается код Z00.1);
17. Срок гестации, на котором произошли роды (полных акушерских недель и дней);
18. Масса тела новорожденного;
19. Отметка о факте переливания крови новорожденному (да / нет), дата и время переливания (при наличии);
20. Отметка о первичном / повторном направлении с указанием причины повторного исследования [11];
21. Серия и номер МСР.

ПРОВЕДЕНИЕ РЕТЕСТА:

- добровольное информированное согласие / отказ;
- направление.

ПОДТВЕРЖДАЮЩАЯ ДИАГНОСТИКА:

- добровольное информированное согласие / отказ;
- направление.

СРОКИ ПРЕДОСТАВЛЕНИЯ УСЛУГ:

1. **Забор образцов крови** осуществляется в возрасте **24—48 часов жизни** у доношенного, на **7 сутки (144—168 часов)** жизни у недоношенного.
2. Сроки **транспортировки биологического материала** из медицинских организаций в лабораторию медико-генетической консультации КГБУЗ «Консультативно-диагностический центр Алтайского края» — **24 часа**.
3. **В случае ранней выписки ребенка или перевода** в иную медицинскую организацию сотрудник родовспомогательного учреждения передает информацию по месту нахождения ребенка (стационар, детская поликлиника) **с назначением точной даты проведения скрининга**.

ДАЛЬНЕЙШИЕ ШАГИ ПАЦИЕНТА

1. В случае положительного результата при проведении подтверждающей диагностики информация о выявлении ребенка с ПИДС передается из медико-генетической консультации КГБУЗ «Консультативно-диагностический центр Алтайского края» в детские поликлиники и главному специалисту по детской аллергологии и иммунологии Министерства здравоохранения д. м. н. Шаховой Н.В.
2. Дети с установленным диагнозом ПИДС направляются на консультацию к главному специалисту по детской аллергологии и иммунологии Министерства здравоохранения Алтайского края д. м. н. Шаховой Н.В. Консультация проводится по направлению врача-педиатра участкового или врача аллерголога-иммунолога медицинской организации, оказывающей первичную медико-санитарную помощь. Консультирование проводится на базе детского консультативно-диагностического центра КГБУЗ

«АККЦОМД» по адресу: г. Барнаул, ул. Гущина, д. 179, согласно графику работы поликлиники (запись на консультацию через удаленную регистратуру). В рамках консультации проводится лабораторное обследование ребенка (общеклинические исследования; иммунофенотипирование лимфоцитов, уровень сывороточных иммуноглобулинов крови IgG IgA IgM).

3. После обследования ребенка с ПИДС в условиях детского консультативно-диагностического центра КГБУЗ «АККЦОМД» проводится консультирование пациента с применением телемедицинских технологий с врачом иммунологом НМИЦ ДГОИ им. Дмитрия Рогачева.

4. При наличии медицинских показаний детям с ПИДС оказывается специализированная медицинская помощь по профилю «аллергология и иммунология» в стационарных условиях в отделении аллергологии-иммунологии КГБУЗ «Детская городская клиническая больница №7» по направлению главного специалиста по детской аллергологии и иммунологии Министерства здравоохранения Алтайского края.

5. Все дети с ПИДС ставятся на диспансерный учет врача аллерголога-иммунолога.

6. Данные о всех вновь выявленных пациентах с ПИДС вводятся в онлайн регистр пациентов с ПИДС.

*

*** ВЗАИМОДЕЙСТВИЕ С ФЕДЕРАЛЬНЫМ ЦЕНТРОМ:**

Для всех пациентов с ПИДС, диагностированных при проведении расширенного скрининга, проводится телемедицинская консультация с целью совместного решения о тактике ведения пациента. Трансплантация гемопоэтических стволовых клеток (ТГСК) в Алтайском крае не проводится (направляются в НМИЦ

ДГОИ им. Дмитрия Рогачева)

После постановки диагноза при необходимости заместительной терапии иммуноглобулином — лечебным учреждением, за которым закреплен пациент, и Министерством здравоохранения региона оформляются документы для фонда «Круг добра» для обеспечения детей подкожным иммуноглобулином (ПКИГ); в период оформления заявки и ожидания, пациенты получают заместительную терапию внутривенным иммуноглобулином в отделении аллергологии и иммунологии КГБУЗ «Детская городская клиническая больница №7». В случае необходимости ТГСК — госпитализация в НМИЦ ДГОИ им. Дмитрия Рогачева.

Главный внештатный специалист региона комментирует: «У нас не было ни одного пациента, у которого бы был положительный тест TREC и KREC и не подтвердился диагноз».

С подробной информацией о медицинских учреждениях вы можете ознакомиться в таблице ниже:

НЕОНАТАЛЬНЫЙ СКРИНИНГ

ПЕРЕЧЕНЬ ГОСУДАРСТВЕННЫХ ДИАГНОСТИЧЕСКИХ ЛАБОРАТОРИЙ

АДМИНИСТРАТИВНО-ТЕРРИТОРИАЛЬНАЯ ЕДИНИЦА РЕГИОНА: ГОРОДСКОЙ ОКРУГ Г. БАРНАУЛ

НАИМЕНОВАНИЕ

КГБУЗ «Консультативно-диагностический центр Алтайского края», медико-генетическая консультация

АДРЕС

г. Барнаул, пр-т Комсомольский, 75а

САЙТ

dcak.ru



ФИО ОТВЕТСТВЕННОГО ЛИЦА

**Вахлова Жанна Игоревна
(главный врач)**

КОНТАКТ ОТВЕТСТВЕННОГО ЛИЦА

8 (3852) 24 54 44

ФИО ОТВЕТСТВЕННОГО ЛИЦА

**Никонов Александр Михайлович
(зав. генетической консультацией)**

КОНТАКТ ОТВЕТСТВЕННОГО ЛИЦА

8 (3852) 66 76 58

ПЕРЕЧЕНЬ ОКАЗЫВАЕМЫХ УСЛУГ

1. Сбор тест-бланков с образцами крови из всех районов Алтайского края.

2. Регистрация тест-бланков (в форме электронного журнала).

3. Отправка тест-бланков для проведения РНС в МГЦ ЗА (НИИ медицинской генетики Томского НИМЦ).

4. Отправка образцов крови при положительном результате скрининга для подтверждающей диагностики в МГЦ ЗБ (МГНЦ имени академика Н.П. Бочкова).

4. При положительном результате информация о выявлении ребенка с ПИДС передается из медико-генетической консультации КГБУЗ «Консультативно-диагностический центр Алтайского края» в детские поликлиники (детские поликлинические отделения) о выявлении ребенка с ПИДС.

5. Медико-генетическое консультирование врачом генетиком медико-генетической консультации.


ВОЗМОЖНОСТЬ БЕСПЛАТНОГО ПОЛУЧЕНИЯ УСЛУГ ЗА СЧЕТ ПРОГРАММЫ ГОСГАРАНТИЙ

+

ВОЗМОЖНОСТЬ БЕСПЛАТНОГО ПОЛУЧЕНИЯ УСЛУГ ЗА СЧЕТ ЗА ТРЕТЬИХ ЛИЦ (ГРАНТЫ, БЛАГОТВОРИТЕЛЬНЫЕ ФОНДЫ)

Нет необходимости

ПЕРЕЧЕНЬ ЧАСТНЫХ ДИАГНОСТИЧЕСКИХ ЛАБОРАТОРИЙ

НАИМЕНОВАНИЕ Лаборатория INVITRO	ФИО ОТВЕТСТВЕННОГО ЛИЦА Нет данных	КОНТАКТЫ ОТВЕТСТВЕННОГО ЛИЦА 8 (800) 234-40-50	САЙТ invitro.ru	
--	--	--	---------------------------	---

АДМИНИСТРАТИВНО-ТЕРРИТОРИАЛЬНАЯ ЕДИНИЦА РЕГИОНА: **ГОРОДСКОЙ ОКРУГ Г. БАРНАУЛ**

ПЕРЕЧЕНЬ ОКАЗЫВАЕМЫХ УСЛУГ Анализ крови на определение уровня TREC и KREC (сухие пятна крови)	ВОЗМОЖНОСТЬ БЕСПЛАТНОГО ПОЛУЧЕНИЯ УСЛУГ ЗА СЧЕТ ПРОГРАММЫ ГОСГАРАНТИЙ —	ВОЗМОЖНОСТЬ БЕСПЛАТНОГО ПОЛУЧЕНИЯ УСЛУГ ЗА СЧЕТ ТРЕТЬИХ ЛИЦ (ГРАНТЫ, БЛАГОТВОРИТЕЛЬНЫЕ ФОНДЫ) После предварительных переговоров
---	--	---

АДРЕС	САЙТ
г. Барнаул, ул. Анатолия, 68	https://www.invitro.ru/offices/barnaul/clinic.php?ID=53970
г. Барнаул, пр. Строителей, 6	https://www.invitro.ru/offices/barnaul/clinic.php?ID=7620
г. Барнаул, пр. Ленина 155А	https://www.invitro.ru/offices/barnaul/clinic.php?ID=49012
г. Барнаул,, ул. А. Петрова, 170	https://www.invitro.ru/offices/barnaul/clinic.php?ID=50692
г. Барнаул, ул. Балтийская, 39	https://www.invitro.ru/offices/barnaul/clinic.php?ID=13689
г. Барнаул, ул. Взлетная 38	https://www.invitro.ru/offices/barnaul/clinic.php?ID=52527
г. Барнаул, ул. Попова, 76	https://www.invitro.ru/offices/barnaul/clinic.php?ID=15593
г. Барнаул, ул. Энтузиастов, 51	https://www.invitro.ru/offices/barnaul/clinic.php?ID=62137

АДМИНИСТРАТИВНО-ТЕРРИТОРИАЛЬНАЯ ЕДИНИЦА РЕГИОНА: **БИЙСКИЙ РАЙОН**

ПЕРЕЧЕНЬ ОКАЗЫВАЕМЫХ УСЛУГ

Анализ крови на определение уровня TREC и KREC (сухие пятна крови)

ВОЗМОЖНОСТЬ БЕСПЛАТНОГО ПОЛУЧЕНИЯ УСЛУГ ЗА СЧЕТ ПРОГРАММЫ ГОСГАРАНТИЙ

—

ВОЗМОЖНОСТЬ БЕСПЛАТНОГО ПОЛУЧЕНИЯ УСЛУГ ЗА СЧЕТ ТРЕТЬИХ ЛИЦ (ГРАНТЫ, БЛАГОТВОРИТЕЛЬНЫЕ ФОНДЫ)

АДРЕС

г. Бийск , пер. Коммунарский, 16/1

САЙТ

<https://www.invitro.ru/offices/biisk/clinic.php?ID=13545>

г. Бийск, ул. Вали Максимовой, 21

<https://www.invitro.ru/offices/biisk/clinic.php?ID=59339>

г. Бийск, ул. Васильева, 57

<https://www.invitro.ru/offices/biisk/clinic.php?ID=45421>

АДМИНИСТРАТИВНО-ТЕРРИТОРИАЛЬНАЯ ЕДИНИЦА РЕГИОНА: **РУБЦОВСКИЙ РАЙОН**

ПЕРЕЧЕНЬ ОКАЗЫВАЕМЫХ УСЛУГ

Анализ крови на определение уровня TREC и KREC (сухие пятна крови)

ВОЗМОЖНОСТЬ БЕСПЛАТНОГО ПОЛУЧЕНИЯ УСЛУГ ЗА СЧЕТ ПРОГРАММЫ ГОСГАРАНТИЙ

—

ВОЗМОЖНОСТЬ БЕСПЛАТНОГО ПОЛУЧЕНИЯ УСЛУГ ЗА СЧЕТ ТРЕТЬИХ ЛИЦ (ГРАНТЫ, БЛАГОТВОРИТЕЛЬНЫЕ ФОНДЫ)

АДРЕС

г. Рубцовск, пр. Ленина, 38

САЙТ

<https://www.invitro.ru/offices/rubcovsk/clinic.php?ID=36584#office-schedule>

г. Рубцовск, ул. Октябрьская, 1

<https://www.invitro.ru/offices/rubcovsk/clinic.php?ID=65232>

АДМИНИСТРАТИВНО-ТЕРРИТОРИАЛЬНАЯ ЕДИНИЦА РЕГИОНА: **ПЕРВОМАЙСКИЙ РАЙОН**

ПЕРЕЧЕНЬ ОКАЗЫВАЕМЫХ УСЛУГ

ВОЗМОЖНОСТЬ БЕСПЛАТНОГО ПОЛУЧЕНИЯ УСЛУГ ЗА СЧЕТ ПРОГРАММЫ ГОСГАРАНТИЙ

—

ВОЗМОЖНОСТЬ БЕСПЛАТНОГО ПОЛУЧЕНИЯ УСЛУГ ЗА СЧЕТ ТРЕТЬИХ ЛИЦ (ГРАНТЫ, БЛАГОТВОРИТЕЛЬНЫЕ ФОНДЫ)

—

АДРЕС	САЙТ
г. Новоалтайск, ул. Октябрьская, 5	https://www.invitro.ru/offices/novoaltajsk/clinic.php?ID=48116

АДМИНИСТРАТИВНО-ТЕРРИТОРИАЛЬНАЯ ЕДИНИЦА РЕГИОНА: КАМЕНСКИЙ РАЙОН

ПЕРЕЧЕНЬ ОКАЗЫВАЕМЫХ УСЛУГ	ВОЗМОЖНОСТЬ БЕСПЛАТНОГО ПОЛУЧЕНИЯ УСЛУГ ЗА СЧЕТ ПРОГРАММЫ ГОСГАРАНТИЙ	ВОЗМОЖНОСТЬ БЕСПЛАТНОГО ПОЛУЧЕНИЯ УСЛУГ ЗА СЧЕТ ТРЕТЬИХ ЛИЦ (ГРАНТЫ, БЛАГОТВОРИТЕЛЬНЫЕ ФОНДЫ)
	—	—

АДРЕС	САЙТ
г. Камень-на-Оби, ул. Ленина, 50	https://www.invitro.ru/analizes/for-doctors/kamen-na-obi/

АДМИНИСТРАТИВНО-ТЕРРИТОРИАЛЬНАЯ ЕДИНИЦА РЕГИОНА: ЗАРИНСКИЙ РАЙОН

ПЕРЕЧЕНЬ ОКАЗЫВАЕМЫХ УСЛУГ	ВОЗМОЖНОСТЬ БЕСПЛАТНОГО ПОЛУЧЕНИЯ УСЛУГ ЗА СЧЕТ ПРОГРАММЫ ГОСГАРАНТИЙ	ВОЗМОЖНОСТЬ БЕСПЛАТНОГО ПОЛУЧЕНИЯ УСЛУГ ЗА СЧЕТ ТРЕТЬИХ ЛИЦ (ГРАНТЫ, БЛАГОТВОРИТЕЛЬНЫЕ ФОНДЫ)
	—	—


АДРЕС	САЙТ
г. Заринск, пр. Строителей, 25/1	https://www.invitro.ru/offices/zarinsk/clinic.php?ID=61116

АДМИНИСТРАТИВНО-ТЕРРИТОРИАЛЬНАЯ ЕДИНИЦА РЕГИОНА: ПАВЛОВСКИЙ РАЙОН

ПЕРЕЧЕНЬ ОКАЗЫВАЕМЫХ УСЛУГ	ВОЗМОЖНОСТЬ БЕСПЛАТНОГО ПОЛУЧЕНИЯ УСЛУГ ЗА СЧЕТ ПРОГРАММЫ ГОСГАРАНТИЙ	ВОЗМОЖНОСТЬ БЕСПЛАТНОГО ПОЛУЧЕНИЯ УСЛУГ ЗА СЧЕТ ТРЕТЬИХ ЛИЦ (ГРАНТЫ, БЛАГОТВОРИТЕЛЬНЫЕ ФОНДЫ)
	—	—

АДРЕС	САЙТ
г. Павловск, мкр-Н Гранитный, д.14	https://www.invitro.ru/offices/pavlovsk/clinic.php?ID=65967

Стоимость услуги (определения TREC и KREC) — 5817 рублей, срок предоставления услуги – до 8 дней.

НАИМЕНОВАНИЕ Клинико-диагностическая лаборатория KDL	ФИО ОТВЕТСТВЕННОГО ЛИЦА Нет данных	КОНТАКТЫ ОТВЕТСТВЕННОГО ЛИЦА 8 (3852) 59 51 40	САЙТ kdl.ru	
--	--	--	-----------------------	---

АДМИНИСТРАТИВНО-ТЕРРИТОРИАЛЬНАЯ ЕДИНИЦА РЕГИОНА: **ГОРОДСКОЙ ОКРУГ Г. БАРНАУЛ**

ПЕРЕЧЕНЬ ОКАЗЫВАЕМЫХ УСЛУГ Анализ крови на определение уровня TREC и KREC (сухие пятна крови)	ВОЗМОЖНОСТЬ БЕСПЛАТНОГО ПОЛУЧЕНИЯ УСЛУГ ЗА СЧЕТ ПРОГРАММЫ ГОСГАРАНТИЙ —	ВОЗМОЖНОСТЬ БЕСПЛАТНОГО ПОЛУЧЕНИЯ УСЛУГ ЗА СЧЕТ ТРЕТЬИХ ЛИЦ (ГРАНТЫ, БЛАГОТВОРИТЕЛЬНЫЕ ФОНДЫ) После предварительных переговоров
---	--	---

АДРЕС	САЙТ
г. Барнаул, ул. 65 лет Победы, 6	https://kdl.ru/o-nas/kontakty/msk?regionSelected
г. Барнаул, пр-т Комсомольский/ ул. Молодежная, 110/8	https://kdl.ru/o-nas/kontakty/barnaul/komsomolskiy-molodezhnaya-110-8
г. Барнаул, ул. Балтийская, 101	https://kdl.ru/o-nas/kontakty/barnaul/baltiyskaya-101
г. Барнаул, ул. Попова, 113	https://kdl.ru/o-nas/kontakty/barnaul/barnaul-popova-113
г. Барнаул, ул. Строителей, 25	https://kdl.ru/o-nas/kontakty/barnaul/barnaul-stroiteley-25-skoro-otkritie
г. Барнаул, ул. Юрина 186а, пом. Н2	https://kdl.ru/o-nas/kontakty/barnaul/barnaul-yurina-186a-pom-n2-skoro-otkritie

Стоимость услуги (определения TREC и KREC) – 5620 рублей, срок предоставления услуги – 11 дней.

СХЕМА РЕАЛИЗАЦИИ ОКАЗАНИЯ МЕДПОМОЩИ В СФЕРЕ НЕОНАТАЛЬНОГО СКРИНИНГА ПИДС В АЛТАЙСКОМ КРАЕ



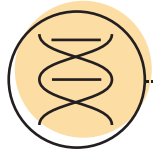
Забор образцов крови (родильные дома, учреждения родовспоможения, отделения патологии новорожденных и недоношенных детей)



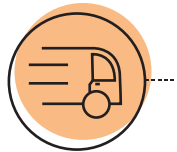
Транспортировка тест-бланков из медицинских учреждений края в лабораторию медико-генетической консультации КГБУЗ «Консультативно-диагностический центр Алтайского края» **(в течение 24 часов)**



Отправка тест-бланков для проведения скрининга из КГБУЗ «Консультативно-диагностический центр Алтайского края» в НИИ медицинской генетики Томского НИМЦ



В случае положительного скрининга новорожденный приглашается в медико-генетическую консультацию КГБУЗ «Консультативно-диагностический центр Алтайского края» для взятия образцов крови для проведения повторного скринингового исследования **(ретест)**



Отправка тест-бланков для проведения ретеста в Медико-генетический научный центр имени академика Н.П. Бочкова» (г. Москва)



При положительном ретесте новорожденный приглашается:

- в КГБУЗ «Детская городская клиническая больница №7» для взятия образцов крови для проведения иммунофенотипирования лимфоцитов и молекулярно-генетической диагностики (биоматериал отправляется в Медико-генетический научный центр имени академика Н.П. Бочкова» (г. Москва).
- в КГБУЗ «Алтайский краевой клинический центр охраны материнства и детства» для осмотра главным детским специалистом по аллергологии и иммунологии Министерства здравоохранения Алтайского края Шаховой Н.В.



• В случае подтверждения диагноза ПИДС ребенок берется на диспансерное наблюдение

- врачом аллергологом-иммунологом в КГБУЗ «Алтайский краевой клинический центр охраны материнства и детства»
- Главный детский специалист по аллергологии и иммунологии Министерства здравоохранения Алтайского края направляет **заявку на проведение ТМК** в ФГБУ НМИЦ ДГОИ им. Дмитрия Рогачева Минздрава России
 - При наличии медицинских показаний специализированная медицинская помощь оказывается в стационарных условиях в отделении аллергологии и иммунологии КГБУЗ «Детская городская клиническая больница №7»



БЛАГОТВОРИТЕЛЬНЫЙ ФОНД ПОМОЩИ ДЕТЯМ И ВЗРОСЛЫМ С НАРУШЕНИЯМИ ИММУНИТЕТА «ПОДСОЛНУХ»

Благотворительный Фонд «ПОДСОЛНУХ» основан в 2006 году и является первым и единственным фондом в России, занимающимся проблемой иммунных заболеваний системно.

Приоритет Фонда — создание комплексной программы повышения качества жизни пациентов всех возрастов.

Фонд содействует диагностике и лекарственному обеспечению пациентов, оказывает правовую и психологическую поддержку, поддерживает программы по повышению осведомленности в области иммунных заболеваний.

Фонд сотрудничает с ведущими экспертами в области иммунологии, педиатрии, ревматологии, дерматологии и с профильными медицинскими учреждениями по всей стране, налажено продуктивное взаимодействие с пациентским сообществом.

ОСНОВНЫЕ ПРОЕКТЫ:

«ДОСТУПНОЕ ЛЕЧЕНИЕ» – обеспечение лекарственными препаратами подопечных и медицинских учреждений, оплата медицинских услуг и жизненно необходимых исследований.

«ПРАВОВОЙ ИММУНИТЕТ» – системная защита прав пациентов, юридическая и правовая помощь, развитие юридической грамотности семей и медицинских работников.

«СОЦИАЛЬНЫЙ ПРОЕКТ» – оказание помощи подопечным в трудной жизненной ситуации.

«ЯРКИЙ МИР» – создание равных образовательных возможностей, социализация, творческое развитие, профориентация и психологическая поддержка подопечных.

«ИНФОРМАЦИОННЫЙ ПРОЕКТ» – освещение проблематики врожденных иммунных заболеваний, акции и мероприятия.

«КОМПЛЕКСНАЯ ПРОГРАММА ПОВЫШЕНИЯ КАЧЕСТВА ЖИЗНИ ПОДОПЕЧНЫХ» – разработка и внедрение в практику системных решений в области маршрутизации и сопровождения пациентов, проведение комплекса мероприятий, направленных на повышение качества жизни пациентов.

«ЦИФРОВОЙ ПАЦИЕНТОРИЕНТИРОВАННЫЙ СЕРВИС» – разработка и внедрение цифровых технологий и инструментов персонализированной медицины в работу Фонда.

«ФАНДРАЙЗИНГОВЫЙ ПРОЕКТ» – привлечение ресурсов для реализации проектов Фонда, информирование о способах поддержки, работа со сторонниками и партнерами.

Фонд придерживается правил строгой отчетности перед благотворителями и регулярно проходит аудиторскую проверку.

МЕСТО НАХОЖДЕНИЯ:

117342, г. Москва, ул. Бутлерова, д.17, этаж 3, ком. 269

Общие вопросы и вопросы оказания помощи:

8 (800) 500-63-35 fond@fondpodsolnuh.ru

По вопросам правовой поддержки:

pravo@fondpodsolnuh.ru vk.com/pravimmun

fondpodsolnuh.ru propid.ru

МОБИЛЬНОЕ ПРИЛОЖЕНИЕ:

ANDROID

IOS

